

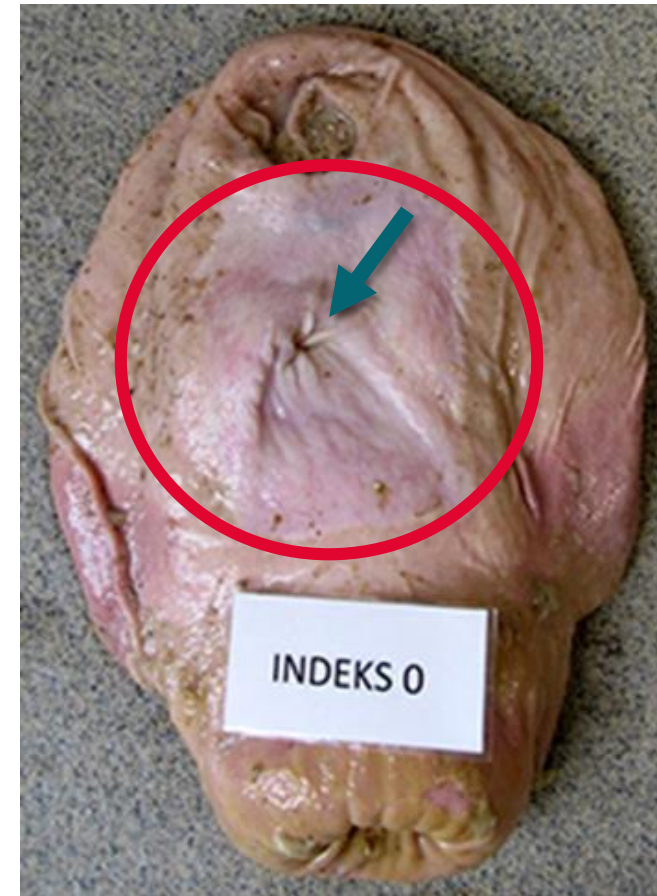
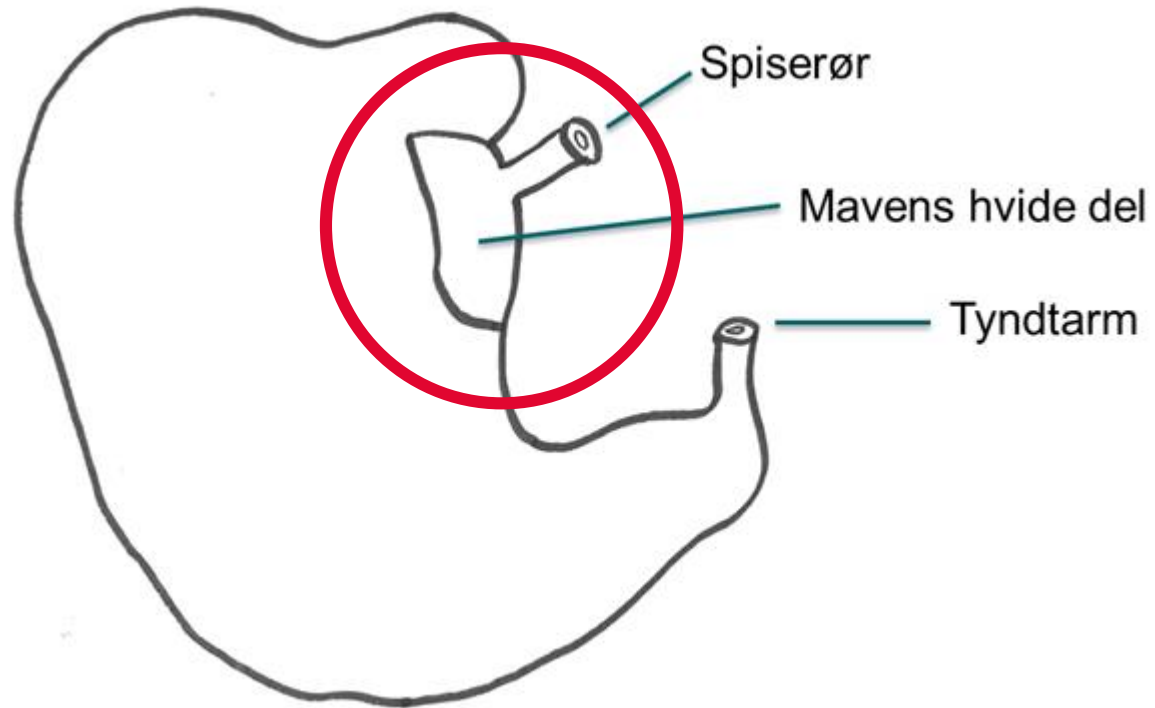
Status på mavesår

Lola Tolstrup, seniorkonsulent, dyrlæge

Else Vils, chefforsker, cand. agro.

Vurdering af mavesår

Hvordan vurderes mavesår?

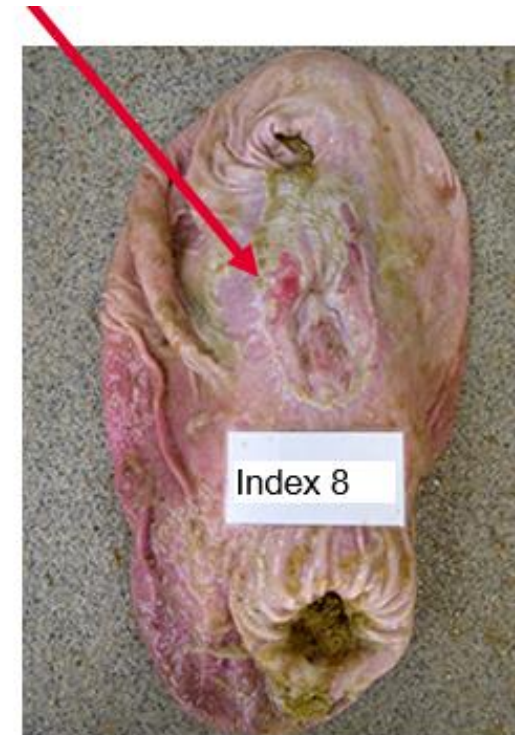
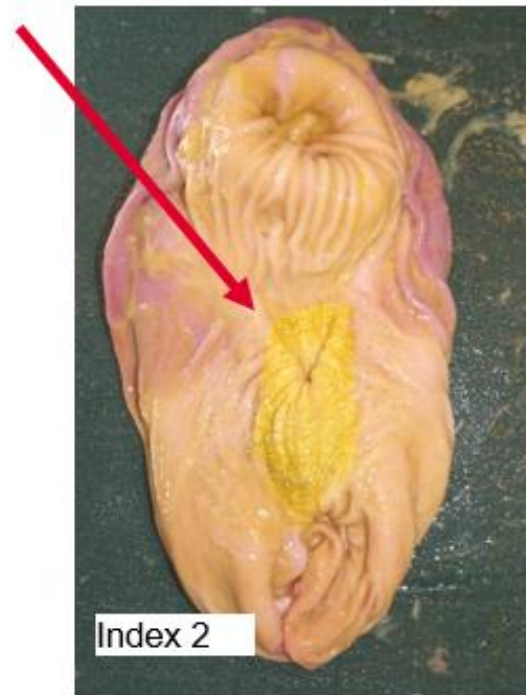


Sår-index (aktuelt index)

Akutte forandringer, friske skader

Aktuelle forandringer

Forandring	Sår-index
Ingen forandringer	0
Forhorning	1
	2
	3
Erosioner	4
	5
	5
Sår	6
	7
	8



Ar-index

”Gamle” forandringer, kroniske skader

Afhelede forandringer

Forandring	Ar-index
Ingen forandringer	0
Ar	6
	7
	8
Striktur	9
	10



Mave-USK

- Dyrlægen laver en rekvisition
- Slagteriet tager maver ud
- Undersøges på Laboratorium for Svinesygdomme

- 20 maver

Mave-USK af udsættersøer afspejler besætningens mavesundhed (medd. 987)

OBS: opfølgning – flere USK over tid



USK-rapport

	Journal
	Sagsansvarlig dyrlæge
	Modtaget dato 05-10-2017
	Udtaget dato 03-10-2017
	Besvaret dato 05-10-2017
CHR-nr:	Dyrlæge
Laboratoriesvar	
Materiale: 10 Maver fra søer	
Anamnese: USK på maver fra søer. Mistanke om mavesår.	
Konklusion:	
0 ud af 10 havde mavesår i udtalt grad, index 8. 1 ud af 10 dyr havde ar i udtalt grad, index 8 eller derover.	
Obducent: Svend Haugegaard	
Undersøgelser:	
USK maver. Se vedlagte skemaer.	

USK-maver	Journal						
	Besvaret dato 05-10-2017						
	Modtaget dato 05-10-2017						
CHR-nr:	Dyrlæge						
Slagteri:	Lev. nr.:	Slagtedato: 03-10-2017					
Id	Forhorning	Erosion	Sår	Ar	Striktur	Sår Index	Ar Index
2592	1			3		1	8
2921	2	2	1	2		6	7
2464	2	2	1	2		6	7
2307	2	2	2	1		7	6
3251	2	1		1		4	6
3425	2	1		1		4	6
2387	2					2	0
3483	1					1	0
3332	1					1	0
2765	1					1	0

Total-index

Højeste tal af sår- eller ar-index

Id	Forhorning	Erosion	Sår	Ar	Striktur	Sår Index	Ar Index	Total index
2592	1			3		1	8	8
2921	2	2	1	2		6	7	7
2464	2	2	1	2		6	7	7
2307	2	2	2	1		7	6	7
3251	2	1		1		4	6	6
3425	2	1		1		4	6	6
2387	2					2	0	2
3483	1					1	0	1
3332	1					1	0	1
2765	1					1	0	1

Ses i meddelelser

Afrapporteres ikke længere fra Kjellerup

Mavesår og produktivitet

Mavesår og produktivitet

Slagtesvin:

Negativ indflydelse på tilvækst ved udtalte forandringer (total-index 8-10)

Men hvad med foderforbruget?



Mavesår og produktivitet

Afprøvning på Forsøgsstation Grønhøj (medd. 1124)

425 slagtesvin fra 30 kg til slagtning

Individuel foderforbrug

Vægt

Mavesårsundersøgelse ved slagtning

Total-index



Mavesår og produktivitet

Resultater af afprøvning på Grønhøj (medd. 1124)

Foderforbrug:

Ingen signifikant sammenhæng mellem en gris' mavescore og foderforbrug



Mavesår og produktivitet

Resultater af afprøvning på Grønhøj (medd. 1124)

Daglig tilvækst

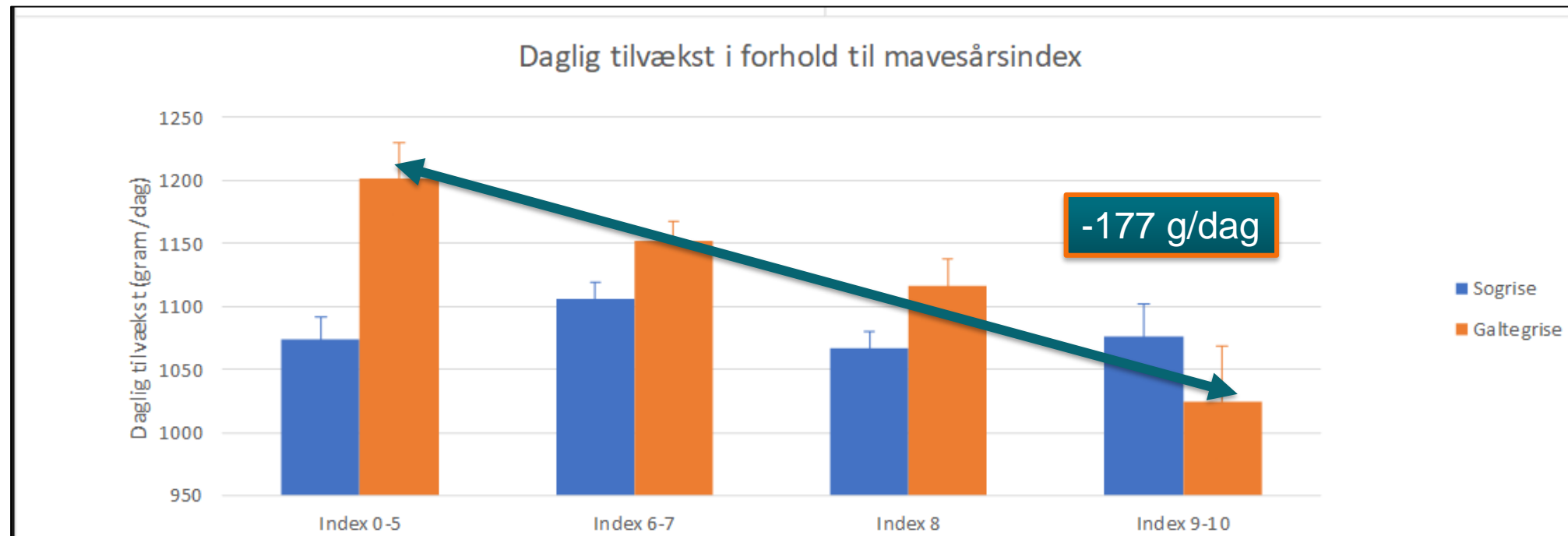
Signifikant sammenhæng mellem en gris' mavescore og daglig tilvækst

Men i denne afprøvning kun for galtgrise



Mavesår og produktivitet

Resultater af afprøvning på Grønhøj (medd. 1124)



Forekomst af mavesår

National screening mavesår søer

Mavesår hos smågrise

Mavesår hos søer – national screening

Formål: reducere forekomsten af mavesår hos søer

20 maver fra alle DANISH-godkendte besætninger med 200 søer eller derover (ca. 1.500 besætninger)



Mavesår hos søer

Undersøgelse 2011

1.023 maver

Total-index 8-10 = 25 %



Mavesår hos søer

Undersøgelse 2011

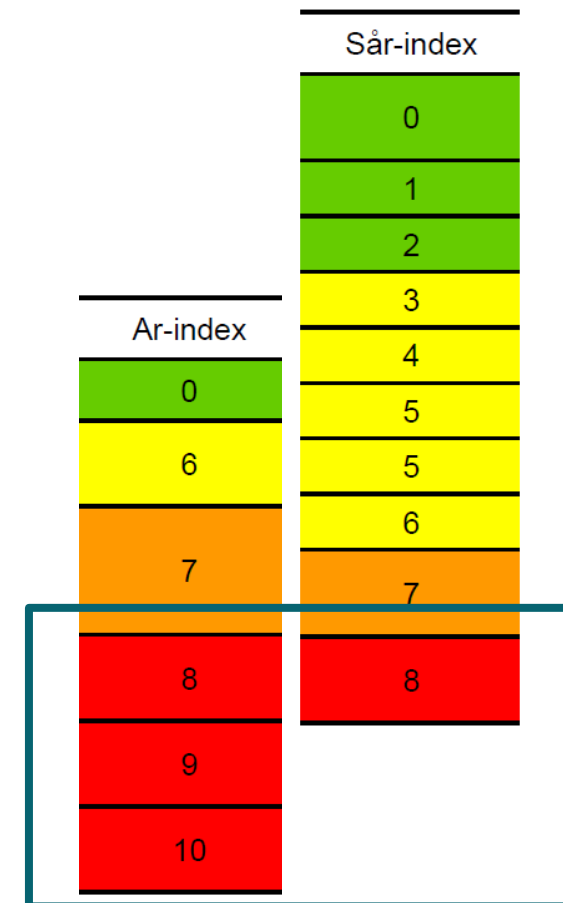
1.023 maver

Total-index 8-10 = 25 %

National screening 2017-2018

18.548 maver

Total-index 8-10 = 9 %

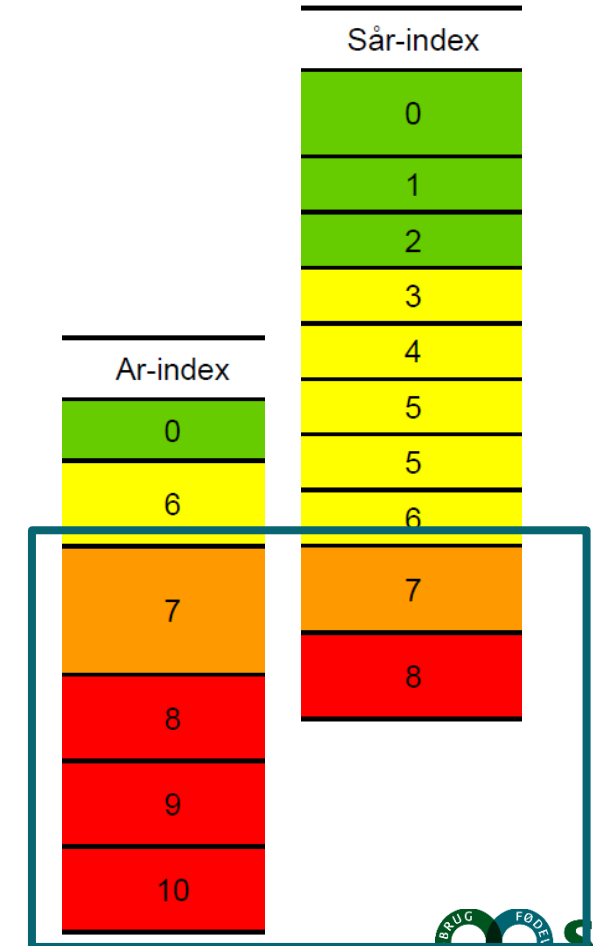


Mavesår hos søer – national screening

Handlingsplan: hvis over 50 % af de 20 maver har total-index 7 eller derover

723 besætninger undersøgt

Handlingsplan = 4 % af besætningerne (28)



Mavesår hos søer – national screening

Videre forløb

Screeningen kører videre i hele 2019

Indsamling af handlingsplaner fra besætningerne

Er der et mønster på tværs af besætningerne?



Mavesår hos smågrise – ph.d.-projekt (KU)

Formål: at reducere forekomsten af mavesår hos danske smågrise

Undersøge risikofaktorer for udvikling af mavesår og interventionsstudie



Mavesår hos smågrise – ph.d.-projekt

200 maver fra 10 besætninger med færdigfoder (fin formaling)

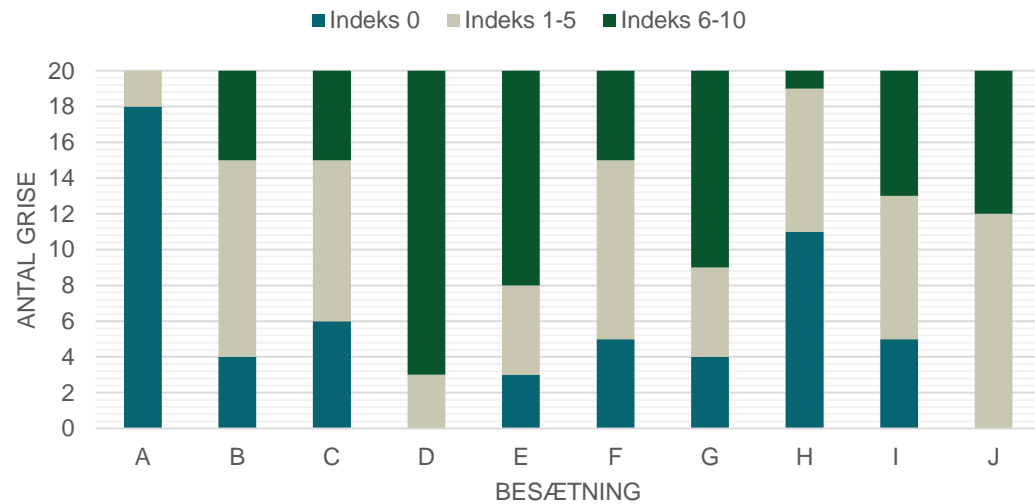
Total-index 8-10 = 10 %



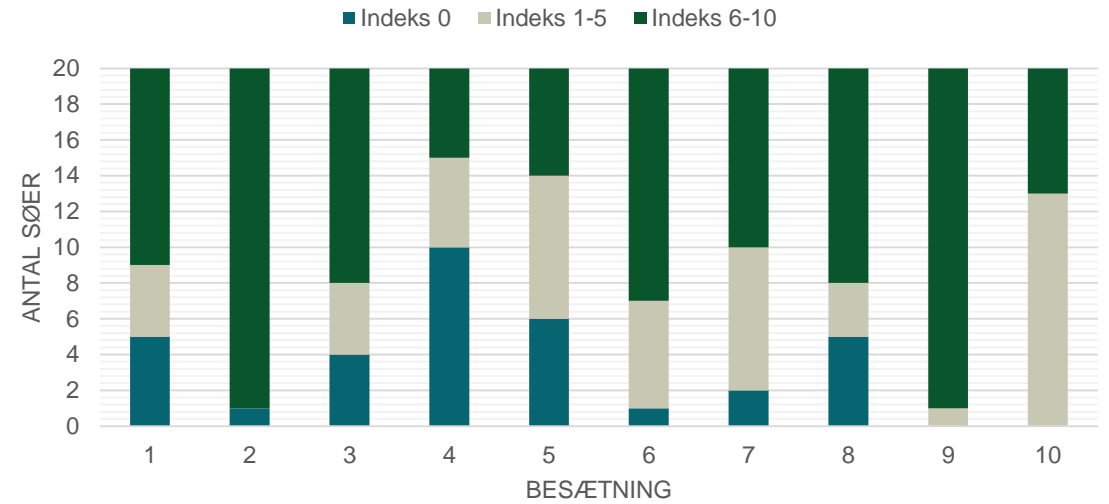
Forekomst af mavesår - besætningsvariation



Mavesår i 10 smågrisebesætninger



Mavesår i 10 sobesætninger



Nye resultater med fodringstiltag

Maveindholdets konsistens er vigtig

Vandig:



Grødet:

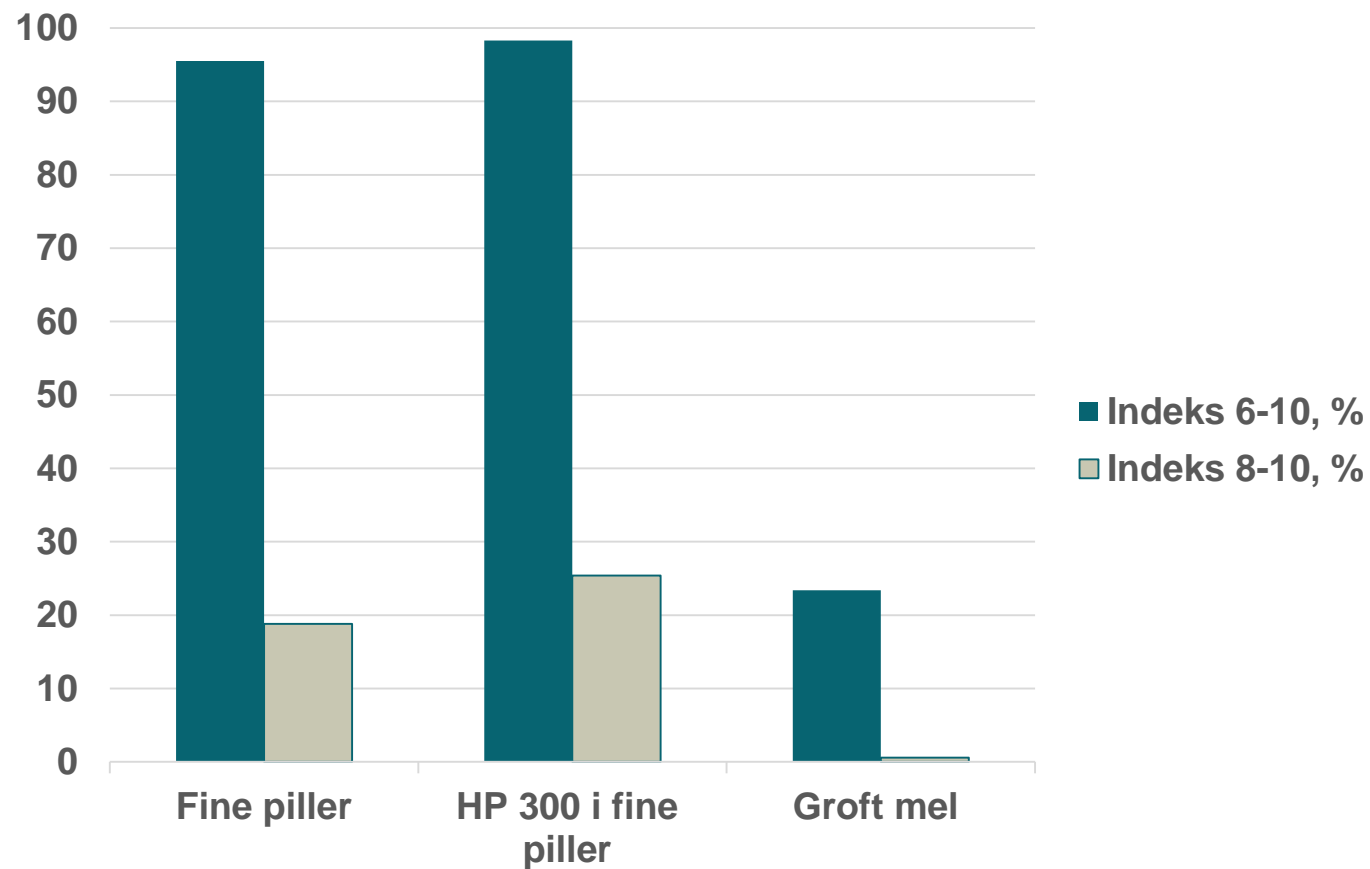


Kan vi ændre konsistens af maveindhold med HP 300

Forsøgsdesign – Konsistens af maveindhold - Slagtesvin

Gruppe	Pelleteret	HP 300 Pelleteret	Melfoder
Formaling	Fint	Fint	Groft
Soja, %	18,6	-	18,6
HP 300, %	-	13,6	-
Antal maver undersøgt	176	176	173

Resultater – mavesår – total-indeks



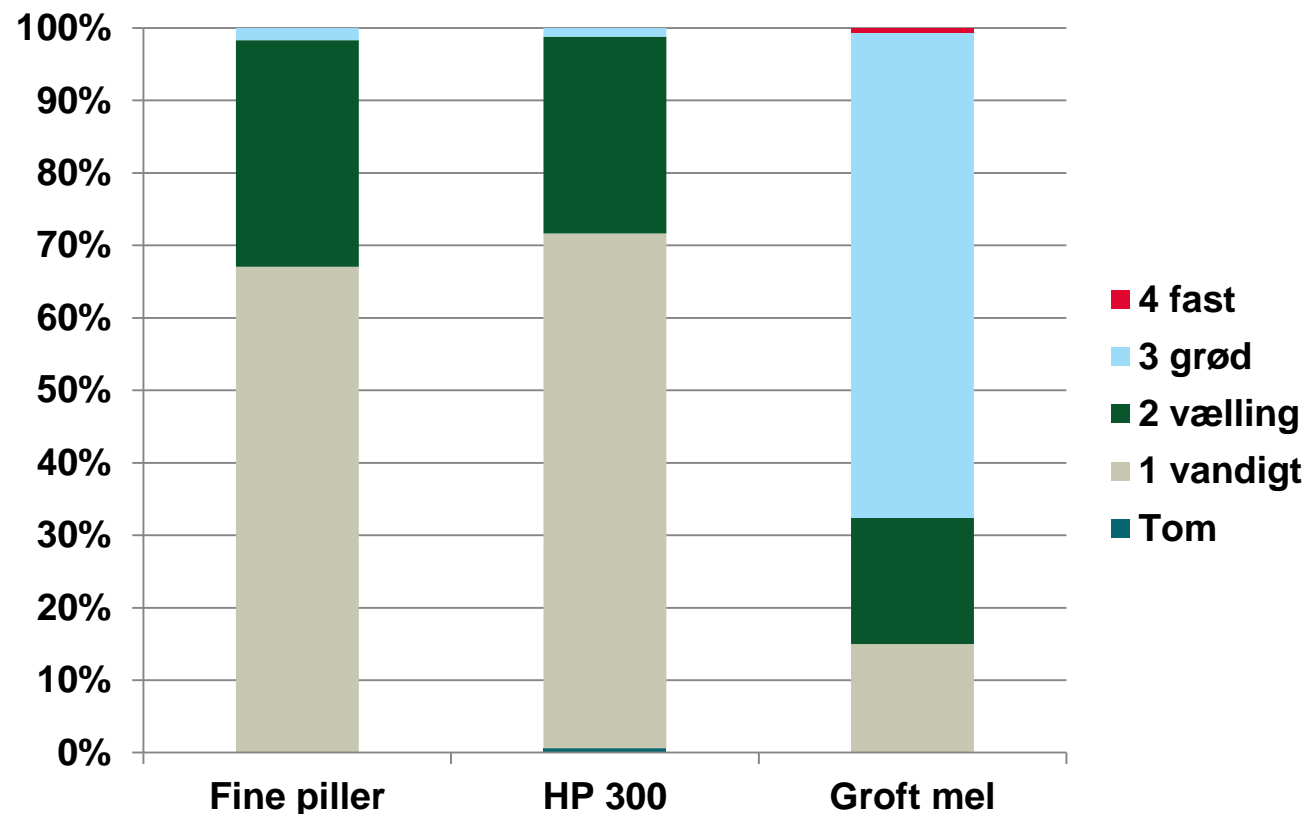
0 1 2 3 4 5 6 7 8 9 10



Ingen effekt af HP 300

Stor effekt af groft formalet melfoder

Resultater - konsistens



Ingen effekt af HP 300

Stor effekt af groft formalet melfoder

Wrapphø og hø til slagtesvin og søer i farestald

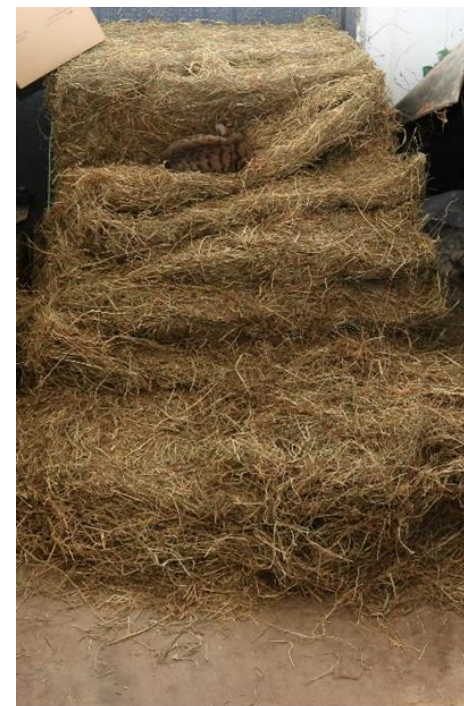
Wraphø og hø til slagtesvin

VI VED, AT

- Wraphø reducerer mavesår (medd. 1038)
- Wraphø har begrænset holdbarhed efter åbning
- Wraphø kan ikke presses i piller

SPØRGSMÅL

- Har tørt hø også en god effekt på mavesundhed?
- Koster det produktivitet at give wraphø/hø?



Forsøgsdesign

Slagtesvin, 1 besætning

Gruppe	1 (kontrol)	2 (Wrap)	3 (Hø)
Pelleteret tørfoder ad libitum	+	+	+
WrAPHØ, usnittet, 50 g pr. gris, 2 x pr. dag		+	
Hø, usnittet, 50 g pr. gris, 2 x pr. dag			+



Maveindhold uden og med Wraphø/Hø

Vællingagtigt, ingen strå:

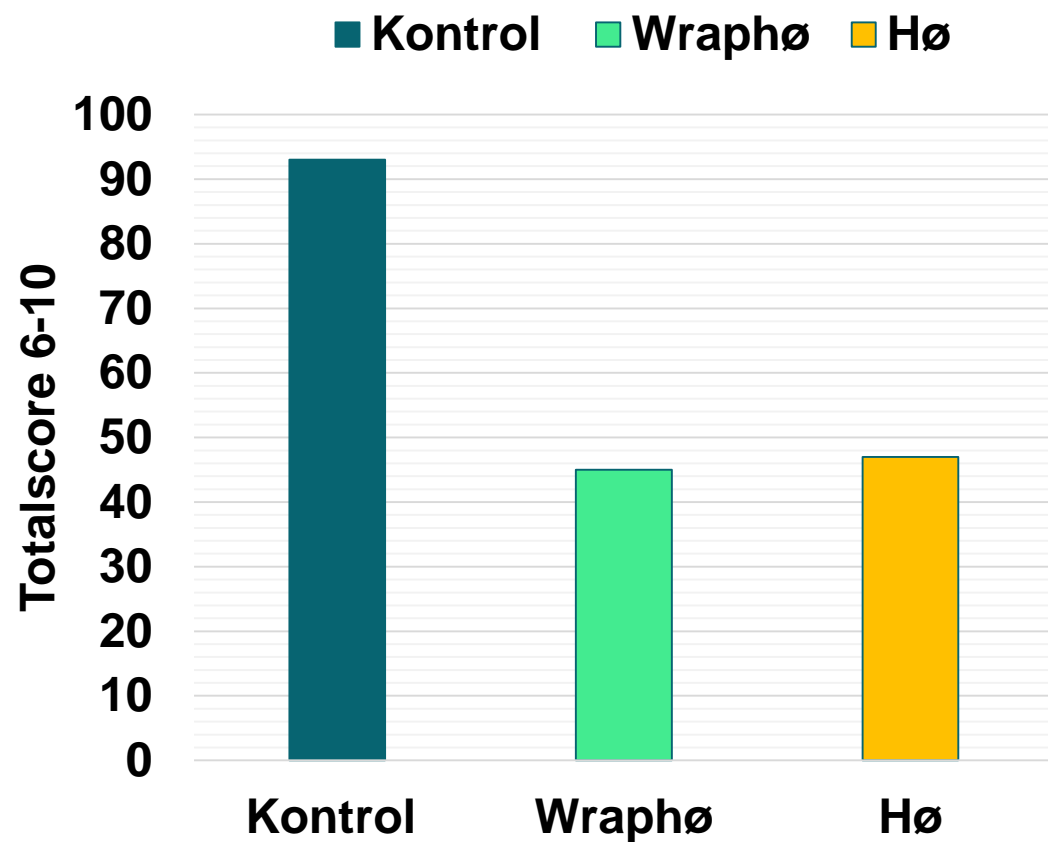


Fast, mange strå:



Mavesundhed: sikker effekt af wraphø og hø til slagtesvin

Ingen forskel mellem wraphø og hø



Wraphø og hø til slagtesvin - ingen forskel i produktivitet

Gruppe	1 (kontrol)	2 (Wrap)	3 (Hø)
Daglig tilvækst, g/dag	1.082	1.085	1.078
FEsv pr. gris pr. dag	3,01	3,05	3,01
FEsv pr. kg tilvækst	2,78	2,81	2,79
Kødprocent	59,7	59,7	59,5

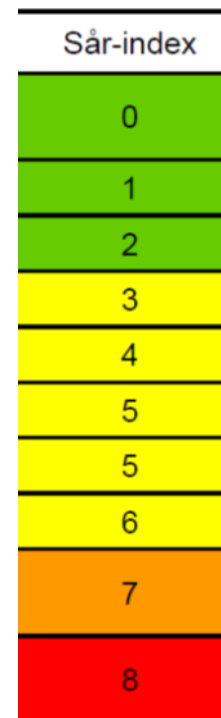
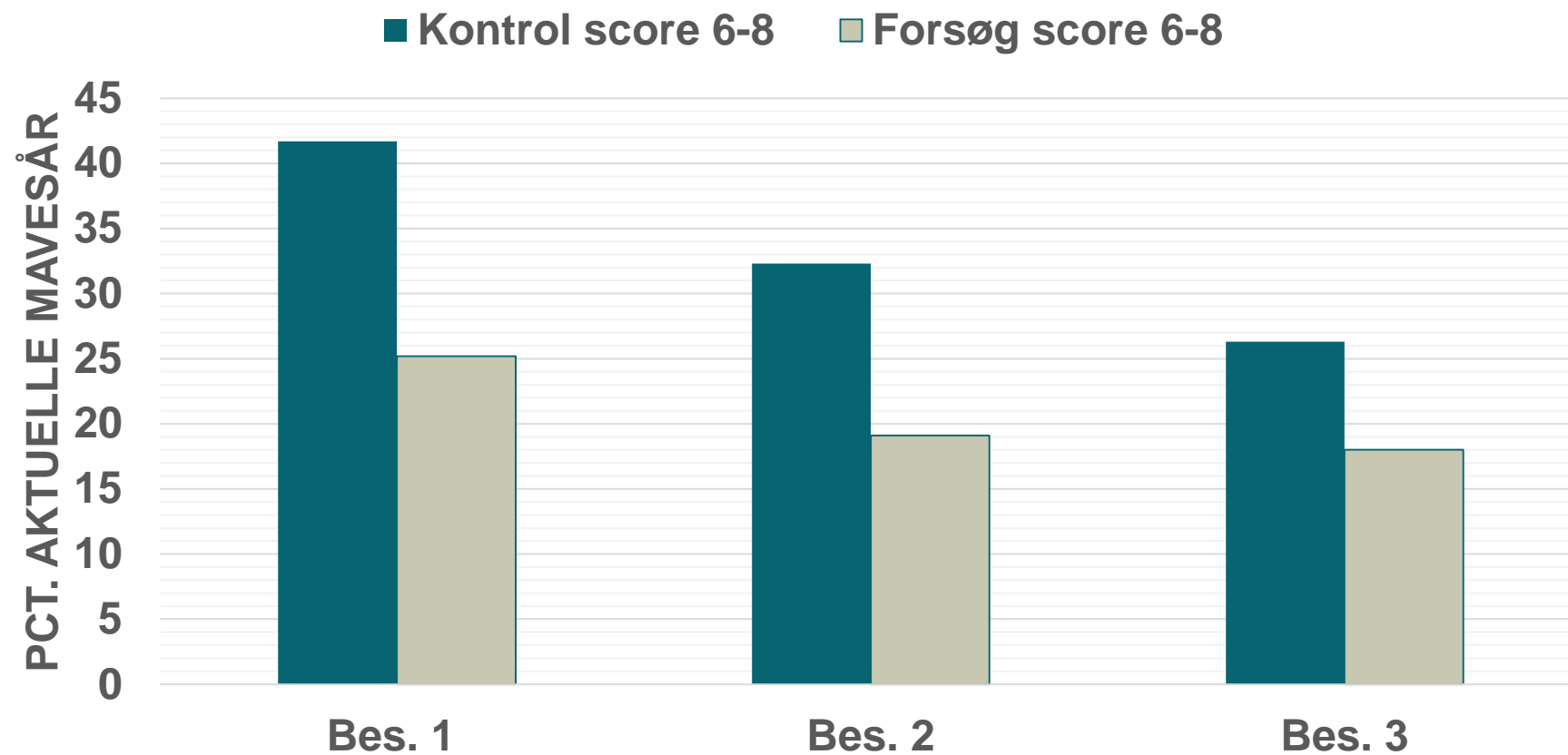
Ingen statistisk sikre forskelle
24 gentagelser

Wrapphø i farestalden – forsøgsdesign

- 3 besætninger
- 2 grupper: +/- wrapphø i farestalden
- 100-150 g/so/dag



Mavesundhed: sikker effekt af wraphø til søer



Samlet: 280 maver

Wrapphø i farestald: totalfødte/dødfødte grise – rygspæktab i diegivningsperioden eller foderoptagelse

Besætning	1		2		3	
	Kontrol	Forsøg	Kontrol	Forsøg	Kontrol	Forsøg
Antal søer	770	738	824	813	869	884
Totalfødte grise/kuld	18,4	18,9	18,9	19,0	20,8	20,7
Dødfødte grise/kuld	1,7	1,8	2,3	2,2	2,2	2,2
Tabt rygspæk, mm	3,4	3,7	3,8	3,7	2,7	2,6
Foderoptagelse, FEso	192	192	-	-	189	189

Medd. 1142

Konklusion – wrap hø og hø (dansk)

- Har positiv indflydelse på mavesår
- Ingen forskel i produktivitet
- **Bonus: redebygningsmateriale samt B&R-materiale**
- **MEN....der har været udfordringer**



Tilkitning af spalter Ophobning i gødningskanal....



Samlet Konklusion



Samlet konklusion

- **Sår-index = aktuelle skader, Ar-index = kroniske skader**
- **Mavesår ved danske slagtesøer er faldende**
- **Mavesår ved smågrise findes – undersøges nærmere**
- **Konsistens af maveindhold er vigtigt**
 - HP 300 kunne ikke forbedre konsistens ved slagtesvin
 - Wraphø og hø forebygger mavesår hos slagtesvin
 - koster ikke produktivitet, men giver praktiske udfordringer
 - Wraphø forebygger akutte mavesår hos diegivende søer
 - giver praktiske udfordringer

TAK og husk!

Vær altid opdateret på den seneste faglige viden

Tilmeld dig **Nyhedsmail** fra
SEGES Svineproduktion på
www.svineproduktion.dk



 facebook.com/SegesSvineproduktion